

# 消費者情報あおもり

## ウソの動画広告に 注意してね!



スマホ広告で  
見たものと  
ちがっててガッカリ……



青森県消費生活センター  
マスコットキャラクター  
テルミちゃん  
☎(TEL Me)

不審な電話やメール・悪質な訪問販売など

### おかしいな、困ったなと思ったら

### にすぐ相談!

お近くの消費生活センターに  
つながります

消費者ホットライン

い や や  
局番なし  
☎ **188**

## 青森県消費生活センター

☎017-722-3343

相談受付時間 [平日]9:00~17:30 [土・日・祝日]10:00~16:00 [休日]年末・年始

最新手口・対処法など詳しくは

青森県消費生活センター

検索

# ネット通販の利用は慎重に!

## SNSに表示されるウソの動画広告に注意!

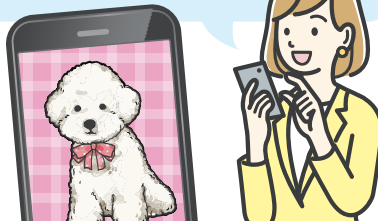
車内に置くと、マイクロ波で積もった雪があっという間に溶ける!? 凄い!



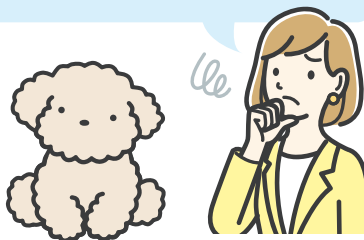
いつまで経っても全然溶けない!



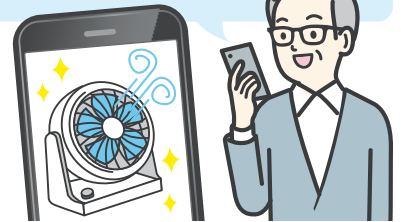
AIで学習して本物そっくりに動く小犬ロボット! かわいい!



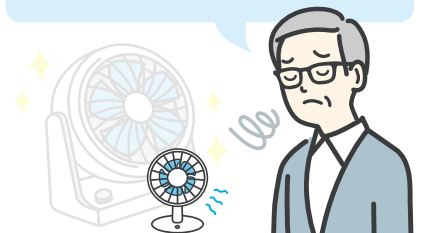
届いたけど全然違う子どものおもちゃより酷い...



有名大学と共同開発した1秒で温度を20℃下げるサーキュレーター! 早速注文しよう!



サイズも機能も広告と全然違う



### アドバイス

SNSの動画広告を信用して商品を注文したところ、「**広告の外観や性能とかけ離れた粗悪品が届いた**」といった相談が寄せられています。



広告の画像や動画ではとてもリアルに見えたんだけど

**生成AI**の進歩で、**偽の画像などの作成が容易**になりました。画像や動画がリアルだからといって安易に信用してはいけません。



有名大学と家電メーカーの共同開発だから高性能だと信じたのに

**有名大学と家電メーカーの共同開発製品**だと**嘘の情報**を掲載している広告があります。それぞれのホームページなどでそのような事実があるか確認しましょう。広告の製品とは無関係だと注意喚起している場合があります。

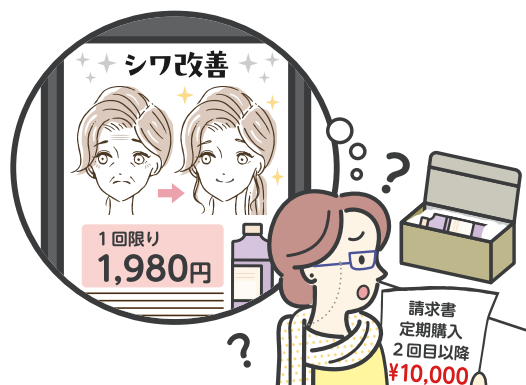


大手動画サイトで流している広告だから信用できるんじゃないの?

大手動画サイトやSNSでも詐欺的な広告は流れます。ネット通販を利用する際は、信頼できる事業者なのか情報収集しましょう。事業者の住所、連絡先、契約条件などを確認し、少しでも不自然な点があれば利用しないようにしましょう。

# 定期購入のトラブルに注意

- SNSで「シワが消えるクリーム」の広告が流れてきた。
- 「1回限り1,980円」と大きな文字で書いていたので、**定期購入ではない**と安心して注文した。
- 数日後に商品が届いたが、1カ月後**また同じ商品が届き、1万円の請求書が入っていた**。
- 事業者に電話すると「**定期購入の注文になっている。利用規約にも書いている**」と言われた。



## アドバイス

- 定期購入であることに**消費者が気づきにくい表示**をしている通販サイトがあります。注意しましょう。
- 注文前の「**最終確認画面**」などで、定期購入になっていないか、**支払総額、返品**の可否などをよく確認しましょう。
- 「**最終確認画面**」は**スクリーンショットで保存**するなどして、証拠を残しておきましょう。



# ネットで見つけた仕出し店

- 法事のため仕出し料理を注文しようとネット検索したところ、**他県の仕出し店のサイト**を見つけた。
- 県内の提携店が作って配達してくれるというので注文し、代金4万円をクレジットカードで決済した。
- ところがその日の夕方、「**予約がいっぱいで対応できない。代金は返金する**」というメールが届いた。仕方ないと思い現金書留での返金を希望した。
- その後**1カ月以上経っても返金されない**。仕出し店に電話すると「**使われていない**」とアナウンスが流れ、**全く連絡がつかない**。



## アドバイス

- ホームページが立派でも信用できるとは限りません。
- 口コミなど高評価のコメントが多く掲載されていても、**口コミはあくまで参考情報**と捉え、他の情報源とも照らし合わせて総合的に判断することが重要です。
- 法事や祝い事など、大切な行事で使用する商品やサービスは、**自分の目で確かめることができるお店**を利用するのが安心です。



# 日常生活での事故に気をつけて!

## 電熱ウェアの異常発熱に注意!

電熱ベストを着用したところ、背中に10円玉大ほどの水疱が3つできるやけどをした。



### 電熱ウェア

衣服の内部に電線や電熱線による発熱体を内蔵させた商品。ジャケットやベスト、ブルゾンなど様々な商品があります。



### 注意のポイント

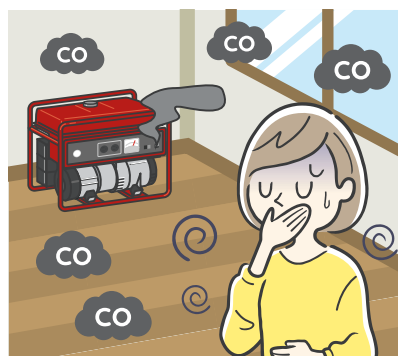
- 電熱ウェアは丁寧に扱い、異常を感じたらすぐに使用を中止しましょう。
- 取扱説明書および本体の注意表示には、電線等に負荷をかけない、高温となる環境で使用しないなどの記載があります。よく読んでから使用しましょう。
- 製造元や販売元、型式や機能といった仕様が明示された商品を購入しましょう。

参考：国民生活センターウェブサイト「電熱ウェアの異常発熱に注意－衣服の焼損、やけどを負った事例も－」  
[https://www.kokusen.go.jp/news/data/n-20221130\\_3.html](https://www.kokusen.go.jp/news/data/n-20221130_3.html)



## 携帯発電機の取り扱いに注意!

自然災害時の停電等に備えて携帯発電機を用意する人が増えていますが、携帯発電機はガソリンや軽油などを燃料としているため、排気ガスで一酸化中毒になる危険があります。



### 注意のポイント

- 屋内では絶対に使用しないでください。
- 屋外でも自動車内やテント内で使用すると屋内と同様の危険があります。換気のよい場所で使用しましょう。

参考：国民生活センターウェブサイト「見守り新鮮情報第519号 災害時にも活躍 携帯発電機やポータブル電源の取り扱いに注意」  
<https://www.kokusen.go.jp/mimamori/pdf/shinsen519.pdf>



## 知事からのメッセージ



県では、消費生活相談窓口の機能強化や消費者教育・啓発活動など、県民の皆様が安心して快適に暮らせる環境づくりに取り組んでいます。年々複雑・多様化する消費者問題に対応していくため、引き続き消費者行政の推進に力強く取り組んでいきます。

青森県知事 宮下 宗一郎

J-FLEC（金融経済教育推進機構）は金融経済教育を推進するため、法律に基づいて2024年4月に官民一体で設立された中立・公正な認可法人です。

J-FLECは、金融経済教育を広く提供していくことを通じて、皆さん一人ひとりが描くファイナンシャル・ウェルビーイングの実現を支援しています。



### 職域での金融経済教育を始めませんか？

社員のファイナンシャル・ウェルビーイングの実現は企業価値の向上・リテンションに繋がります。お金の健康経営を目指しましょう！！

**無料でいつでも・どこへでも講師派遣します！**

#### ●企業向けセミナー

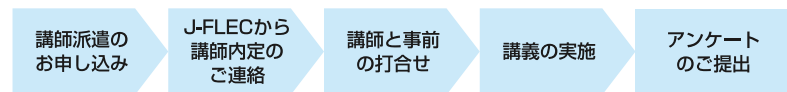
新人含む若手層、中堅層、ベテラン層、シニア層まで幅広く対応可能です。

講師派遣のタイトルや内容は、企業毎のニーズに応じて調整可能です。



お申し込みは  
こちらから

#### ●お申し込みから講師派遣までの流れ



### 教育関係者向け

金融経済教育の授業づくりをお手伝い！

**授業づくりに役立つコンテンツの無償提供**

#### ●副教材の提供

金融や経済、家計管理や資産形成等に関する副教材を無償でご提供！

詳細／閲覧・お申し込みは  
こちらから



#### ●授業で活用できる動画

授業の一部にも取り入れやすいコンパクトな動画が充実！



青森県金融広報委員会

## 子育て世代のヒヤリハット

2025年度最新版！

起こりやすいこどもの事故や消費者トラブルなど、子育て世代のヒヤリハット事例を4コマ漫画・動画にまとめ、青森県消費生活センターのホームページに掲載しました。ぜひご覧ください！

#### ●子育て世代のヒヤリハット4コマ漫画(2025年度版)

<https://www.aca.or.jp/safety/parenting-safety/post-16138/>



マンガと動画が見れる！



二次元コードでアクセス！



### 4コマ漫画・動画ともに配信中！



電池を食べちゃった!?



お風呂に落ちちゃった!?



車にぶつかる!



ほかにもマンガが載ってるよ！  
ぜひ動画とあわせて見てね！

## 移動消費生活講座 (出前講座)をご活用 ください！**無料**

町内会、サークル、地域団体、職場、学校などご希望の場所に講師が出向き、ニーズに合わせて消費生活に関する様々な情報をお話します。

web会議システムを使ったオンライン講座も可能です。

まずはお気軽にご相談ください！

講座開催までの流れ

①事前相談 → ②申込み → ③打合せ → ④講座開催

申込・お問い合わせは TEL : 017-722-3348 まで

各種講座・イベント情報

<https://www.aca.or.jp/contents/event/>

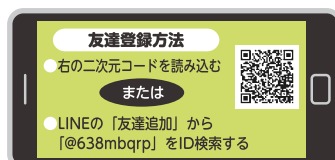


青森県消費生活センター

### 公式LINE



子育て世代や若者向け情報をはじめ消費生活に役立つ情報をお伝えしていきます。友達登録よろしくお願いします！



友達登録方法

●右の二次元コードを読み込む

または

●LINEの「友達追加」から「@638mbqrp」をID検索する

Telmenewsをご覧ください！

青森県消費生活センター

YouTube チャンネル

消費生活に役立つ情報を、テルミちゃんが動画で分かりやすくお伝えする



**「ちょっと待って!テルミちゃん」**  
毎月動画をアップしています！






## 借金問題で悩んでいませんか？

借金は「生活費が足りない」など些細なきっかけから始まり、気づけば借金返済のための借入れを繰り返し、雪だるま式に借金が増えてしまう状況に陥ることもあります。

借金問題は、適切な窓口にご相談すれば必ず解決できます。ひとりで悩まず早めにご相談ください。



相談受付機関	電話番号	その他
青森県消費生活センター	局番なしの☎188	Webフォームによる相談を受け付けています 
東北財務局青森財務事務所	☎017-774-6488	
日本司法支援センター青森地方事務所 (法テラス青森)	☎0570-078387	弁護士・司法書士との無料法律相談についてWeb予約が可能です 
消費者信用生活協同組合(青森事務所)	☎0120-102-143	メールによる相談を受け付けています 
消費者信用生活協同組合(八戸事務所)	☎0120-102-084	
消費者信用生活協同組合(弘前事務所)	☎0120-102-354	

全国共通の消費生活に関する電話相談ダイヤルで、お近くの消費生活センターにつながります

# 「おかしいな」「困ったな」と思ったら 局番なし **い や や** 消費者ホットライン ☎ **188**

相談受付機関	場所	受付時間	対象地域
青森市民消費生活センター	駅前庁舎1階 (アウガ)	8時30分～18時 (土・日・祝日休み)	青森市・平内町・今別町・蓬田村 外ヶ浜町
弘前市市民生活センター	ヒロロ3階	8時30分～17時 (月曜休み)	弘前市・黒石市・平川市・西目屋村 藤崎町・大鰐町・田舎館村・板柳町
八戸市消費生活センター	市庁別館7階	8時15分～17時 (土・日・祝日休み)	八戸市・三戸町・五戸町・田子町 南部町・階上町・新郷村・おいらせ町
五所川原市消費生活センター	市役所2階	9時～16時 (土・日・祝日休み)	五所川原市・つがる市・鱒ヶ沢町 深浦町・鶴田町・中泊町
十和田市消費生活センター	市役所本館1階	8時30分～16時30分 (土・日・祝日休み)	十和田市・七戸町・六戸町
三沢市消費生活センター	市役所1階	8時30分～16時30分 (土・日・祝日休み)	三沢市・野辺地町・横浜町・東北町 六ヶ所村
むつ市消費生活センター	市役所内	8時30分～17時15分 (土・日・祝日休み)	むつ市・大間町・東通村・風間浦村 佐井村
青森県消費生活センター	県民福祉プラザ 5階	月～金 9時～17時30分 土・日・祝日 10時～16時 (年末・年始休み)	県内全域

### 発行

#### 青森県消費生活センター

〒030-0822  
青森市中央3-20-30 県民福祉プラザ5F  
TEL: 017-722-3348 FAX: 017-722-3414



青森県消費生活センター  
マスコットキャラクター  
(消費者教育推進大使)  
**テルミちゃん**  
☎(TEL Me)



二次元コードで  
ウェブサイトへ  
簡単アクセス

